



SÉRIE 23

Vérin auto-amorti ISO 6432

DESCRIPTION



Le vérin pneumatique Série 23 s'appuie sur le concept novateur d'«auto-amortissement», suivant la norme ISO 6432.

Son système breveté par Camozzi, optimise la décélération en ajustant automatiquement l'amortissement. Ce système lui permet de maintenir une haute fiabilité, des performances constantes, tout en réduisant les vibrations et le bruit.

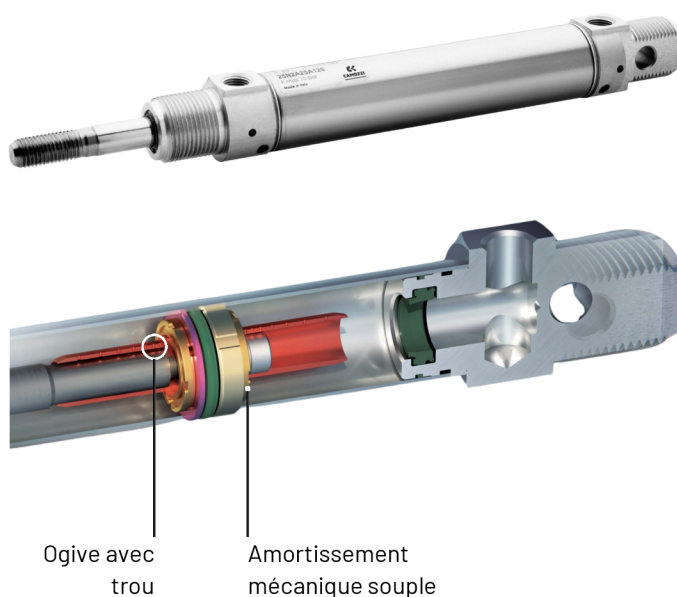
Il ne nécessite aucun réglage manuel, le temps de mise en service en est réduit et le vérin est inviolable. Les vérins conviennent à de nombreuses applications industrielles, en particulier lorsque les conditions de travail varient dans le temps, en raison de changement de dimensions ou de l'usure de la machine ou du mécanisme hôte.

Avantages :

- Réduction du temps de mise en service
- Réduction des vibrations et du bruit
- Constance des performances dans le temps
- Système inviolable.

Système auto-amorti

Le système « auto-amorti » est basé sur l'utilisation d'ogives profilées qui présentent un certain nombre de trous positionnés avec justesse et dimensionnés avec précision afin de permettre au système de s'adapter aux différentes combinaisons de vitesses et de masses appliquées.





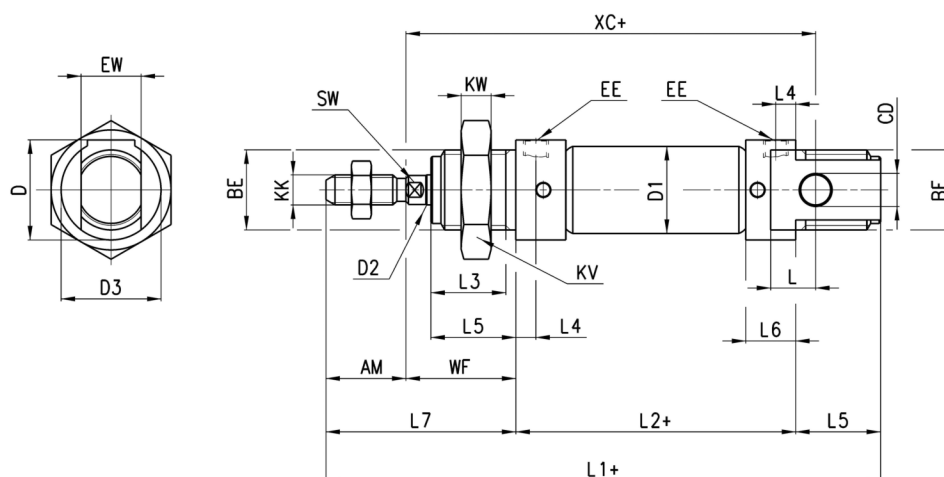
SÉRIE 23

Vérin auto-amorti ISO 6432

DONNÉES GÉNÉRALES

| | |
|---|---|
| Type de construction | tube rond serti |
| Design | ISO 6432 |
| Fonctionnement | auto-amorti à double effet |
| Matériaux | embouts en aluminium anodisé - tige et corps en acier inoxydable - piston en aluminium + technopolymère - joints NBR/PU |
| Supports | chapes de tige - bride - pieds - tourillon |
| Course standard | Ø16 - 20 - 25 : 10-500 mm |
| Diamètres | Ø16, 20, 25 |
| Température de service | 0°C / 80°C (avec air sec -20°C) |
| Pression de service | 1/10 bar (double effet) |
| Fluide | air filtré en classe 7.8.4, selon ISO 8573-1. En cas d'utilisation d'air lubrifié, il est recommandé d'utiliser de l'huile ISOVG32. Une fois appliquée, la lubrification ne doit jamais être interrompue. |
| Utilisation avec des capteurs externes | modèles de capteurs CSG avec adaptateurs Série S-CST |
| Vitesse | 10/1000 mm/sec (sans charge) |

Mini-vérins Série 23 :



DIMENSIONS

| Ø | EW | KW | BE | KK | CD | D1 | EE | ØD2 | L1+ | XC+ | L2+ | AM | L3 | L4 | L5 | L | WF | L6 | L7 | KV | SW | D | D3 | course d'amortissement avant / arrière |
|----|----|----|---------|----------|----|------|------|-----|-------|-----|------|----|----|-----|----|----|----|----|----|----|----|------|----|--|
| 16 | 12 | 8 | M16x1,5 | M6x1 | 6 | 17,3 | M5 | 6 | 111 | 82 | 56 | 16 | 15 | 5,5 | 17 | 9 | 22 | 12 | 38 | 24 | 5 | 20,5 | 20 | 10/10 |
| 20 | 16 | 10 | M22x1,5 | M8x1,25 | 8 | 21,3 | G1/8 | 8 | 132 | 95 | 68 | 20 | 18 | 8 | 20 | 12 | 24 | 16 | 44 | 32 | 7 | 27 | 27 | 13/15 |
| 25 | 16 | 10 | M22x1,5 | M10x1,25 | 8 | 26,5 | G1/8 | 10 | 141,5 | 104 | 69,5 | 22 | 20 | 8 | 22 | 12 | 28 | 16 | 50 | 32 | 9 | 27 | 27 | 16/14 |